



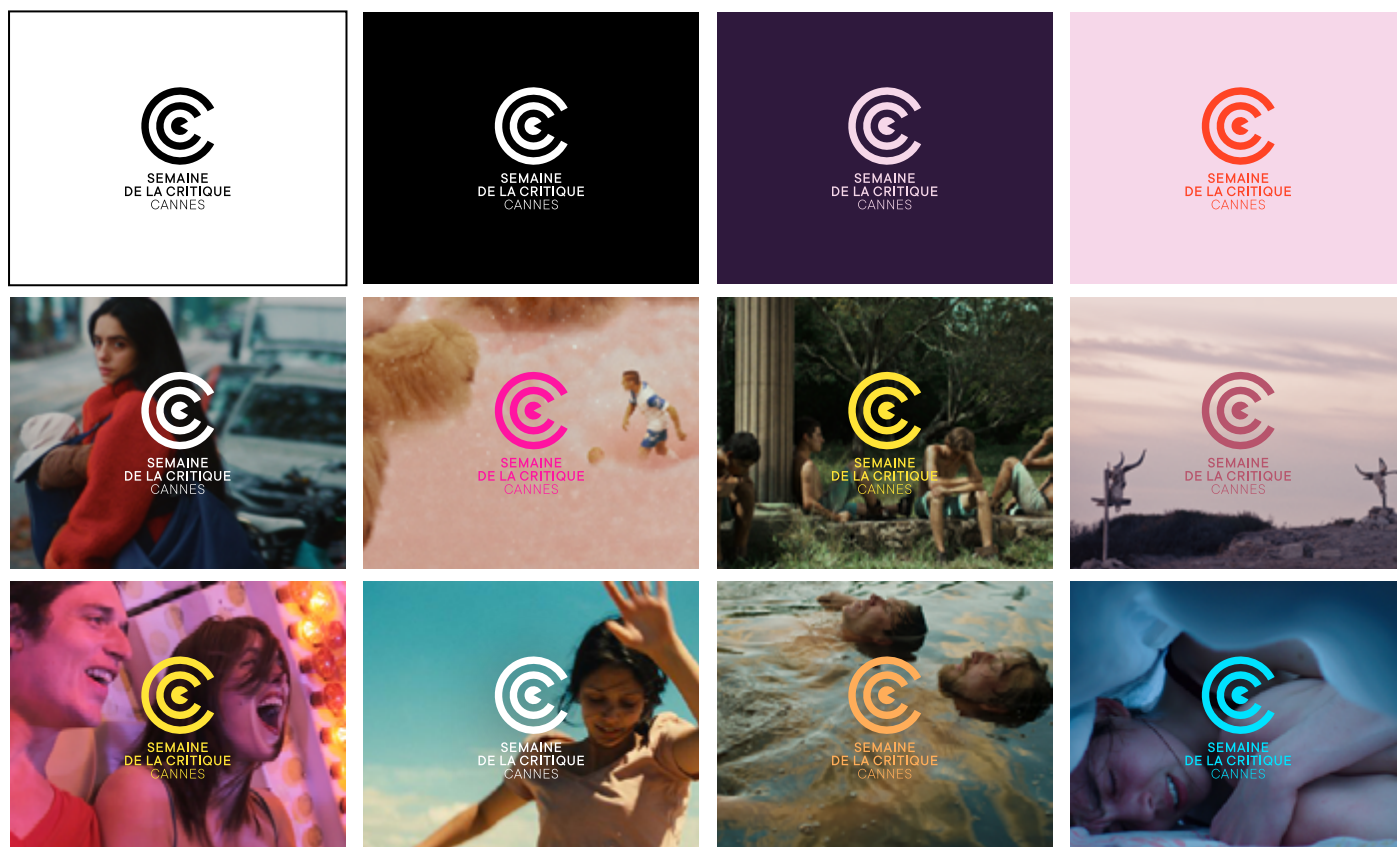
# LA SEMAINE DE LA CRITIQUE

## GUIDE D'UTILISATION DU LOGO

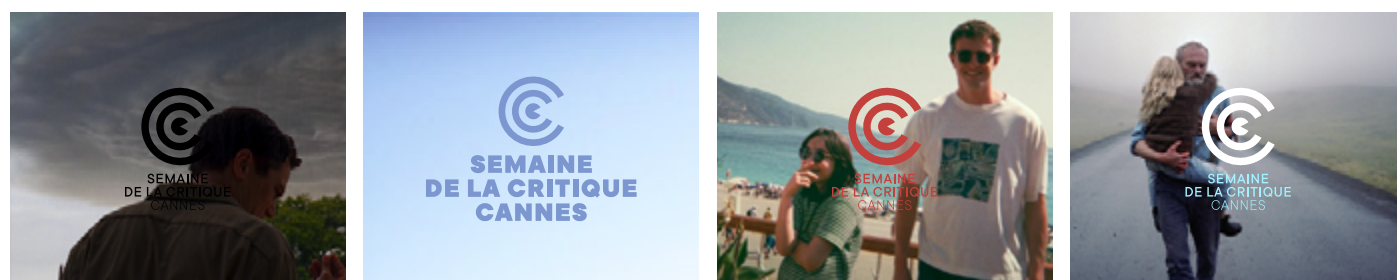
### LOGO USAGE GUIDE

Veillez à la bonne lecture du logo et qu'il se distingue bien de la couleur du fond.  
Le logo doit prendre une couleur cohérente mais contrastant bien avec le visuel.  
Sur fond sombre, si vous n'êtes pas sûr du choix de la couleur, le blanc est une option conseillée.  
Sur fond clair, si vous n'êtes pas sûr du choix de la couleur, privilégiez le noir à 100%.

*Please make sure the logo is easily readable and that it is well contrasted with the background colour(s).  
The chosen colour must be visually consistent.  
On dark backgrounds, if you are unsure of your choice of colour, choosing white is the wisest option.  
On light backgrounds, si you are unsure of the choice of colour, it's best choosing black at 100%.*



#### LES INTERDITS DON'T



Contraste fläibe  
Low contrast

Les proportions du logo et la  
typographie ne doivent pas être  
modifiées · The proportions and  
the typography must be respected

Logo illisible sur fond trop complexe  
Logo obscured by an overly complex  
background

Le logo doit rester monochrome  
Logo must remain monochrome